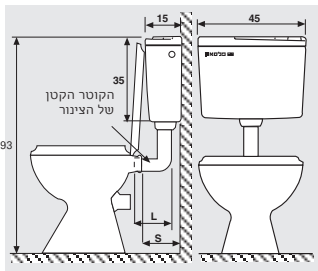


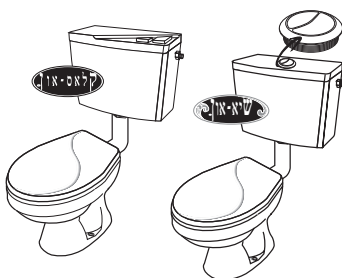
הוראות התקנה ואחזקה למיכלי הדחה גלויים

שים לב! אין לקצר את גובה צינור היציאה.

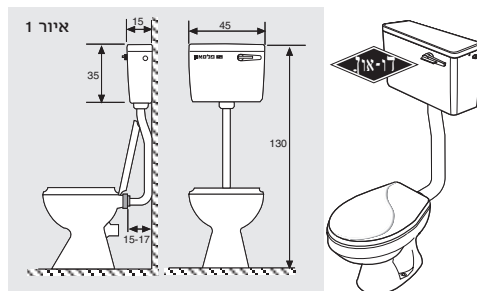


$S = 27-17 \text{ ס"מ}$

$L = S - 2 \text{ ס"מ}$ (ראה שרטוט S) התקן את האסלה במרחק S



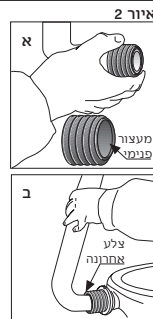
התקנת האסלה



התקנת האסלה

התקן את האסלה במרחק 15-17 ס"מ מהקיר (ראה איור 1)

- התקנת הצינור** מדוד את המרחק בין הקיר לבין פתח כניסת הצינור לתוך האסלה.
- צינור קצר - אורך הצינור הדרוש שווה למרחק ההתקנה מהקיר פחות 2 ס"מ (ראה תרשים) $L = S - 2$.
 - חתוך את הצינור לאורך הדרוש: $L = S - 2$. חיתוך הצינור יהיה מהצד בעל הקוטר הקטן.
 - צינור ארוך - האורך L - נתון ואין צורך לחתוך את הצינור.
 - הרכב את מתאם צינור ההדחה - אסלה (מנג'טה) על הצינור, כך שקצה הצינור יעצר במעצור הפנימי של המתאם. (ראה איור 2-א)
 - הרטב במים את הצלעות החיצוניות של המתאם וכן את פתח כניסת הצינור לאסלה, הכנס את הצינור עם המתאם לתוך פתח כניסת הצינור לאסלה עד שהצלע האחרונה תהיה צמודה לפתח הכניסה באסלה. (ראה איור 2-ב).
 - אין לקצר את גובה הצינור מתחת ל-20 ס"מ.



- הערות**
1. בהחלפת מיכל ישן במיכל חדש - עם אסלה קיימת - מוצע להשתמש בצינור הדחה ארוך.
 2. בהתקנת מיכל הדחה ואסלה חדשים - מוצע להשתמש בצינור קצר ואסלה מתאימה.
 3. אסור לקצר את הצינור מתחת ל-20 ס"מ.

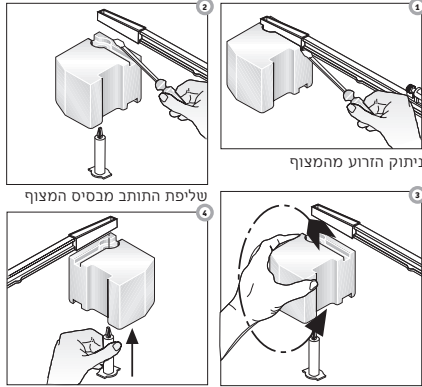


- התקנת המיכל** הסר את המיכל ומקם את השבלונה המצורפת ע"פ הקוים שסימנת על הקיר והקוים של השבלונה וסמן את מיקום קדיחת החורים למתלי המיכל (צינור 3-ג).
- התקן את מתלי המיכל על הקיר (איור 3-ד), תלה את מיכל ההדחה, הכנס את הצינור לפתח המנגנון, הצמד את האטם לפתח המנגנון (איור 3-ה) והדק היטב ביד את אום הצינור.
 - החזר את המיכסה למקומו בלחיצה קלה, הרכב את אום החיפוי (רוד'טה).

- הסר את מיכסה המיכל ע"י משיכת המיכסה כלפי מעלה.
- הנח את המיכל על הצינור כך שהצינור יכנס לפתח המנגנון (איור 3-א) עד למעצור הפנימי של המנגנון.
 - פלס את המיכל וסמן על הקיר קו אופקי לאורך הקצה העליון של הדופן האחורית (איור 3-ב).
 - סמן שני קוים ניצבים לקו שסימנת, בהמשך לקוים המסומנים על הדופן האחורית של המיכל.

איור 6

שלבי החלפת כיוון כניסת המים



ניתוק הרוע מהמצוף

שליפת התותב מבסיס המצוף

הפיכת המצוף ב-180° והסרת התותב
לאחר היפוכו וחיבור הרוע

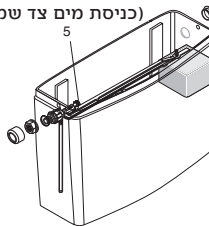
איור 4

כניסת מים צד ימין



איור 5

כניסת מים צד שמאל



החלפת מיקום כניסת המים (במידת הצורך)

- קיימות 2 אפשרויות למיקום כניסת המים בצד ימין או בצד שמאל (ראה איורים 4-5). המיכל משווק עם כניסת מים בצד ימין. אם ברצונך להעביר את כניסת המים לצד שמאל, פעל לפי ההוראות להלן:
- הסר את המכסה ופרק את שתתום המצוף (1) ע"י פתיחת האום (2) המהדק אותו למיכל.
- לצורך התקנה זו יש להפוך את המצוף (איור 6).
- הכנס מברג בין זרוע השסתום לבין תפש מחזיק מצוף, סובב את המברג והפדר את המצוף מהזרוע (איור 6: 1 - 2).
- הפוך את המצוף והתותב ב-180° וחבר שנית את הרוע למצוף ע"י לחיצה קלה (איור 6: 3 - 4).
- לאחר פעולה זו המצוף מותאם לחיבור בצד שמאל.
- פרק את כיסוי הנקב בצד שמאל (איור 4 מס' 4), והעבירו לצד ימין, הכנס את שתתום המצוף לחור השמאלי.
- הדק את האום (איור 4 מס' 2) והרכב את אום החיפוי - רחטה (איור 4 מס' 3).

הוראות הפעלה וכיוון המיכל

חובה לשטוף את קו המים למיכל לפני חיבורו לשסתום המצוף.

• כיוון מיכל ההדחה

מיכל ההדחה מסופק כשהוא מכוון לכמויות 9/4.5 ליטר. ניתן לכוון את מיכל ההדחה לכמויות 6/3 ליטר.

מיכל הדחה של 3 ליטר ו-6 ליטר מיועד לאסלה של 6 ליטר בלבד.

• כיוון כמויות ההדחה

הדחה מלאה: מכוונת בעזרת שסתום המצוף.

כמות מלאה של 9 ליטר: כוון את גובה המים לקו העליון שבדופן המיכל.

כמות מלאה של 6 ליטר: כוון את גובה המים לקו התחתון שבדופן המיכל.

סיבוב כפתור 5 (איור 5) עם כיוון השעון, מוריד את מפלס המים. סיבוב כפתור 5 נגד כיוון השעון, מעלה את מפלס המים.

הדחה חלקית: מכוונת בעזרת המנגנון.

כמות 4.5 ליטר: מקם את תפס מצוף כמות חלקית בחריץ 5 מלמעלה על צינור המנגנון. (איור: 7)

כמות 3 ליטר: מקם את תפס מצוף כמות חלקית בחריץ 11 מלמעלה על צינור המנגנון. (איור: 8)

• תפעול המיכל

כפתור גדול או ידית גדולה - הדחה מלאה.

כפתור קטן או ידית קטנה - הדחה חלקית.

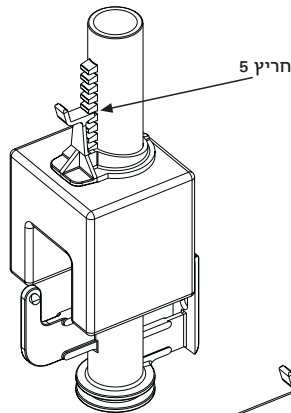
• ניקיון

נקה את המיכל בעזרת מטלית רכה עם מים וסבון נוזלי בלבד. אין להשתמש בחומרים כימיים חריפים או חומרים שורטים (חול, סקוץ'ברייט וכו').

• לאחר הרכבת המיכל, למניעת פגיעה חיצונית במיכל בזמן בניה או שיפוצים, כסה אותו בשקית הפוליאתילן האורזת את המיכל, או בשקית אחרת.

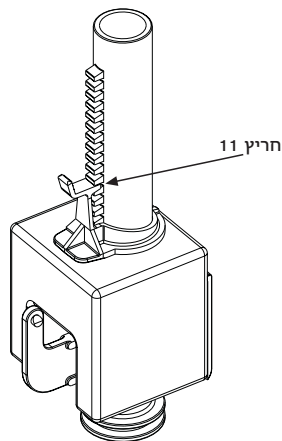
• כל חלקי המנגנון והמיכל כולל אטמים, ניתנים לפרוק ולהחלפה בקלות.

איור 7



חריץ 5

איור 8



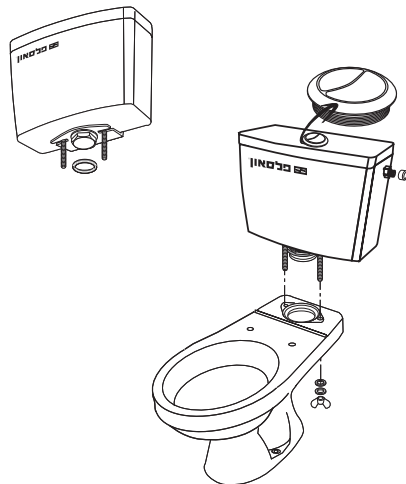
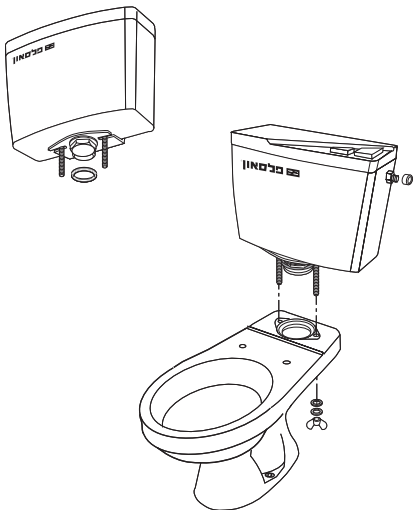
חריץ 11

הוראות התקנה ואחזקה למיכלי הדחה צמודי אסלה

קלאס-און

שיא-און

מהדגמים



עוד בסל מוצרי האיכות של פלסאון

מגוון מושבי אסלה



גלילן, כוכבן, טופליין

מבחר מנגנונים למיכלי הדחה חרס



ירוק



16φ



כחול



40φ



אדום



55φ

דו-און

מיכל הדחה דו-און
דו כמותי



שיא-און

מיכל הדחה שיאון
דו כמותי
עם כפתורי הדחה עיליים



קלאס-און

מיכל הדחה קלאסאון
דו כמותי בעיצוב מתקדם



פלאסאון
NOVA

מיכל הדחה חדש נובה
דו כמותי חסכוני במיוחד



מגוון מיכלי הדחה סמויים



פלסאון

ניאגרה אחת ולתמיד!

www.plasson.co.il